

# CINE SANTA CRUZ

## HITO DE LA ARQUITECTURA MODERNA EN SANTA CRUZ DE LA SIERRA-BOLIVIA

### UBICACIÓN



FIG 01: Cine Santa Cruz: Leon Borda, 1949-1951  
FUENTE: LIMPIAS, 2001.

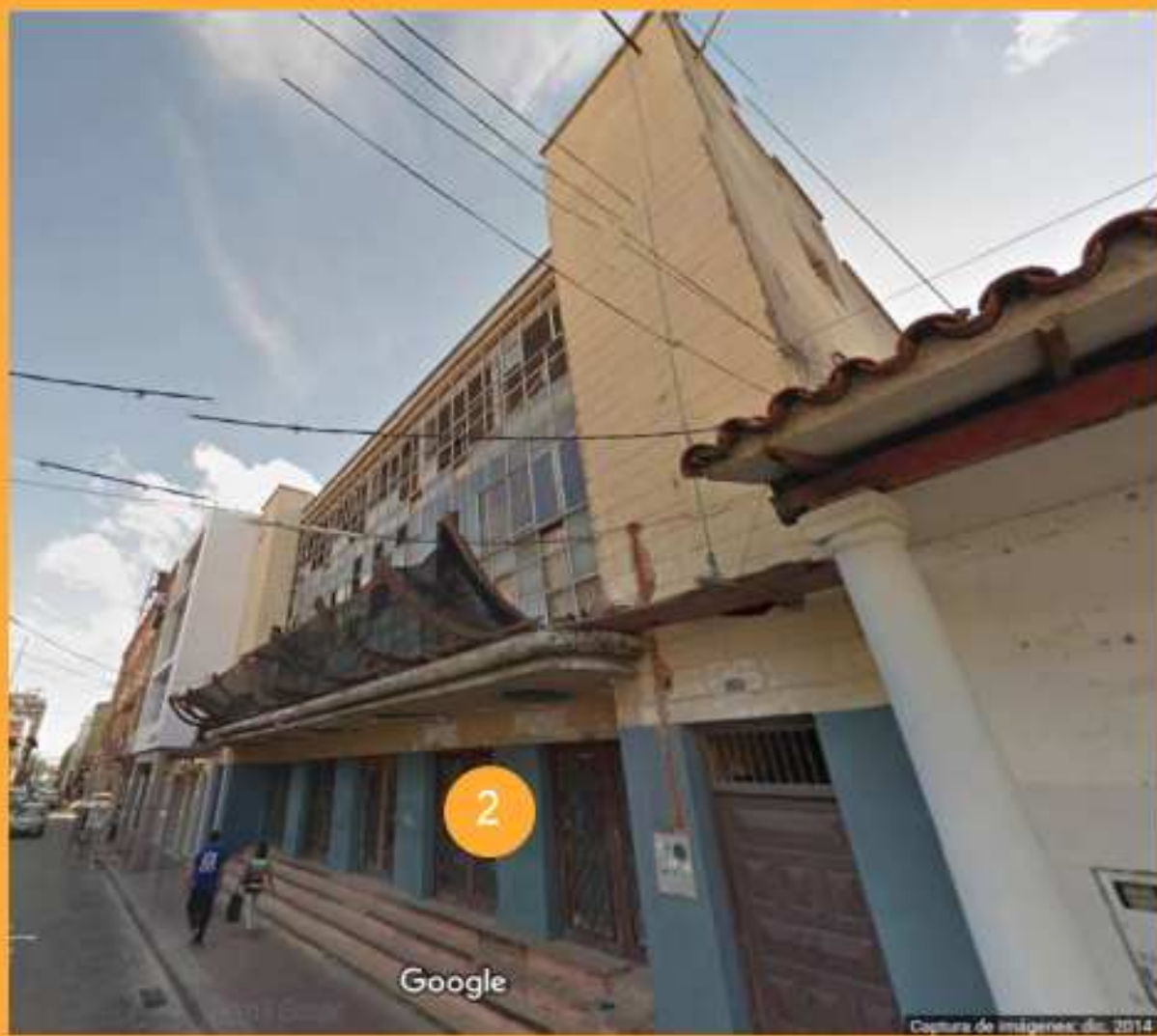


FIG 02: Cine Santa Cruz-2014  
FUENTE: Google Earth, 2014.



FIG 03: Cine Santa Cruz, 2017  
FUENTE: Foto del autor, 2017.



FIG 03: Santa Cruz de la Sierra en relación al Departamento

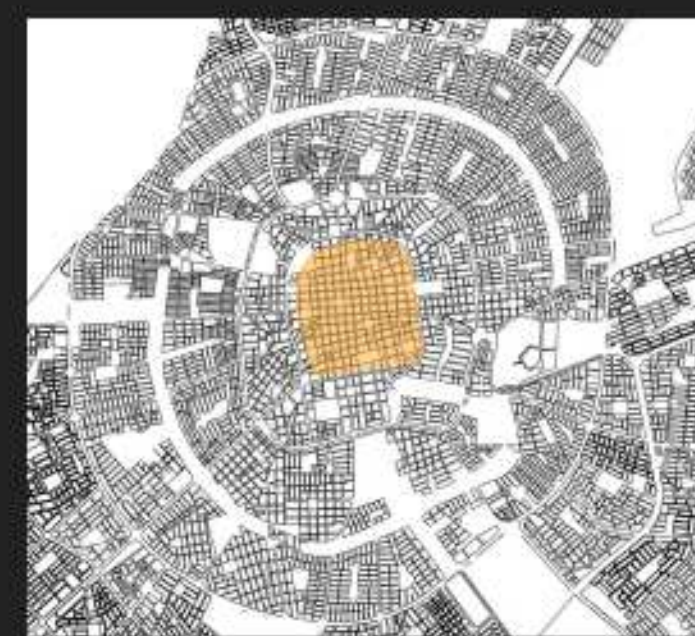


FIG 04: Mapa de Santa Cruz de la Sierra



FIG 05: Centro Historico

### INTRODUCCIÓN

Entre 1950 y 1960 fueron llegando a la ciudad de Santa Cruz, las ideas y propuestas del movimiento moderno, después de una fase transitoria en relación a las alternativas históricas representadas con el Art Deco y Neocolonial, en la arquitectura cruceña. A partir de entonces, el urbanismo y la arquitectura se fueron adaptando a las nuevas alternativas modernas internacionales, primero en forma radical o repetitiva, y luego se fueron adaptando a las condiciones regionales.

Favoreció al ingreso y posterior predominio del movimiento moderno la llegada de la primera generación de arquitectos cruceños, formados en las universidades de Rio de Janeiro, San Pablo, La Plata, Córdoba y Buenos Aires. Estos jóvenes profesionales se educaron con una notable confianza en las nuevas posibilidades que presentaba la arquitectura y el urbanismo moderno, ante las oportunidades que brindaba la ciudad, aun con calles de tierra, decidieron "(...) construir una nueva ciudad en donde el ciudadano se beneficie de las ventajas del diseño funcional" (...) (LIMPIAS, 2001:164).

Las obras pioneras de la arquitectura moderna de edificios públicos y privados, se caracterizan por el racionalismo de sus nuevas propuestas funcionales, que se alejan de los esquemas tradicionales. En ese ámbito, fue construido el "Cine Santa Cruz" primer edificio de estilo moderno en la ciudad y uno de los primeros cines. Proyectado por el arquitecto León Borda, la obra fue concluida en 1951. Desde el punto de vista tecnológico, revolucionó en la época, debido a que su fachada incluye el primer muro cortina del país, (cerramiento de vidrio continuo en diferentes pisos). Su alero en voladizo evoca la solución regular de la época de oro de las grandes salas cinematográficas.

### ANÁLISIS

- 1 VOLADIZO
- 2 COLUMNAS SIMULANDO PILOTES
- 3 MURO CORTINA

El edificio presenta elementos arquitectónicos propios de la arquitectura moderna, como: líneas rectas, horizontalidad en el muro cortina, entrada enfatizado por las columnas simulando pilotes. Si bien el edificio no cumple con los cinco postulados de la arquitectura moderna, rescata algunos de ellos.

### CONCLUSIÓN

El cine Santa Cruz localizado, a dos cuadras de la plaza principal, en pleno "Centro histórico" de la ciudad, contrasta con los edificios de estilo colonial, republicano, ecléctico y Art Deco, que se encuentran en la zona.

### REFERENCIA BIBLIOGRÁFICA

LIMPIAS, V. (2001). **SANTA CRUZ DE LA SIERRA ARQUITECTURA Y URBANISMO**, Imprenta Landivar. Santa Cruz de la Sierra, Bolivia.

Lopez C. (2001). **SANTA CRUZ DE LA SIERRA ARQUITECTURA Y URBANISMO. EL MOVIMIENTO MODERNO Y LA CIUDAD JARDIN**. (pp. 163-222). Santa Cruz de la Sierra, Bolivia.

Mi Santa Cruz de Antaño (2013). **Cine Teatro "Santa Cruz"**. Santa Cruz de la Sierra. Recuperado en 09/11/2016 de <http://www.historiacamba.com/cine-teatro-santa-cruz/>

Carrera: Arquitectura

Proyecto: Iniciación científica

8º Semestre

ALUMNO: Carlos A. Lopez Guevara

ORIENTADORA: Dra. Arq. Irma Miriam Chugar Zubieta

I/2016

1/1

